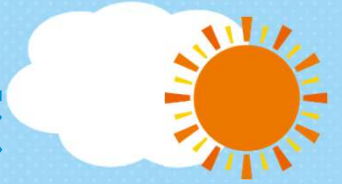




山形県源流の森

第126回森林(もり)の学校



～雪に負けるな、飛び出せ冬の森!～

日時

令和7年2月23日(日)

10:00～15:00

場所

源流の森センター(飯豊町須郷669-3 TEL0238-77-2077)

対象

小学生以上

※未就学児は参加いただけません

参加費

1,000円(活動費・保険代など)

定員

先着25名 ※募集締切2月17日(月)

指導

山形県森林インストラクター会・源流の森インタープリテーション協会

雪中宝探し
かんじきトレッキング
雪板すべり

動物の足あと探し
など 冬の遊びを楽しみます



かんじきトレッキング



雪のすべり台



パームクーヘン作り



雪板すべり

山形県 源流の森冬期事務所

(公益財団法人やまがた森林と緑の推進機構 内)

☎: 023-688-6633 FAX: 023-688-6634

住所: 〒990-2363 山形市大字長谷堂字馬場2265

URL: <https://www.ymidori.or.jp/genryu/>

Email: genryu@jan.ne.jp

お問い合わせ
お申込み



第126回森林(もり)の学校 ～雪に負けるな、飛び出せ冬の森！～

◇日程 (天候や参加者の状況によりプログラム内容を変更・中止する場合があります)

9:30 (源流の森センター)	集合、受付
10:00 (源流の森センター)	開校式 ・主催者挨拶、諸注意
10:15 (源流の森センター周辺)	雪中宝探し大会 ・雪の中に埋められた宝物をさがそう
10:45 (園内・遊歩道)	かんじきトレッキング ・冬芽の観察、動物の足あとさがし など
12:00 (源流の森センター)	昼食 ・各自お弁当を持参してください
12:45 (源流の森センター周辺)	雪遊びを楽しもう ・雪板すべり、雪のすべり台、雪玉ストラックアウト
13:30 (源流の森センター周辺)	バームクーヘンを作ろう ・炭と竹を使っておいしく焼き上げます
14:30 (源流の森センター)	閉校式 ・感想発表、主催者挨拶
15:00	解散

◇持ち物等

・お弁当、飲み水、防寒着、スパッツなど冬の野外での活動に適した服装、着替え

◇その他

・参加者の状況や天候等の事情で日程、内容等が変更になる場合があります。

◇お申込み

- ・ホームページの申込フォームか、お電話にてお申込み下さい(先着順)。
- ・お申込み時に氏名、住所、電話番号、学年等をお知らせください。
- ・受付後、持ち物等詳しい内容を記載した事前のご案内をお送りいたします。

お申込み・お問い合わせ先

公益財団法人やまがた森林と緑の推進機構 源流の森冬期事務所

電話:023-688-6633 FAX:023-688-6634

担当:伊藤

源流の森ホームページ: <https://www.ymidori.or.jp/genryu/>

